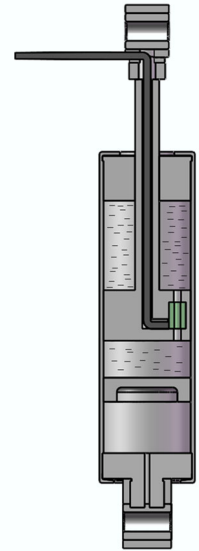


概述：

可应用于汽车减震，座椅减震，建筑物减震，工业自动化减震等减震场景的电控可调阻尼器。通过调节电流大小改变磁场强度，控制磁流变流体的屈服强度，实现连续可变的阻尼力。有响应速度快、能耗低、阻尼力控制范围广、可靠性高等优点。



特点：

- 机械结构精简，可靠性高
- 低压控制，能耗低，效率高
- 响应速度快，时间低于 15 毫秒
- 可实现连续可变的控制、控制精准
- 使用寿命长、稳定性高
- 阻尼力通过位移、速度或加速度传感器实现多样控制，调节范围广
- 工作温度：-20°C~90°C
- 工艺：活塞杆经过镀铬处理，有良好的耐磨、耐腐蚀性能，更久的使用寿命
- 特殊需求：可根据您的使用情况定制，如：外形尺寸、阻尼力大小、安装方式等，具体请联系客服人员

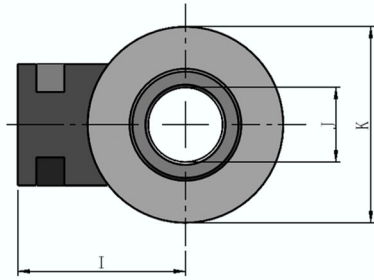
型号	基本型	C30-16A	C30-16D	C30-40A	C30-40D	C40-40D	C40-55D
	带双吊环	C30-16A-H	C30-16D-H	C30-40A-H	C30-40D-H	C40-40D-H	C40-55D-H
行程 mm		16		40			55
测试速度 mm/s		100					
电流 A		0~1.5					
压缩阻尼力 N	0 电流	35±20%	40±20%	35±20%	40±20%	75±20%	75±20%
	最大电流	210±15%	240±15%	210±15%	240±15%	1300±15%	1300±15%
复原阻尼力 N	0 电流	35±20%	40±20%	35±20%	40±20%	75±20%	75±20%
	最大电流	210±15%	240±15%	210±15%	240±15%	1300±15%	1300±15%
常温电阻Ω		1.6				4.5	
环境温度℃		-20~90					
重量 kg	基本型	0.40		0.50		0.70	0.80
外形尺寸 mm	A	M14x1.5				M14x1.5	
	B	15				9.5	
	C	96		120		113	124
	D1	120		144		139	146
	D2	136		184		179	201
	E	8				8	
	F	M8x1.0				M8x1.0	
	G	10				10	
	H	30				40	

型号	基本型	C45-60A	C45-60B	C45-60C	C50-170A	C50-170B	C50-170C	C120-100B
	带双吊环	C45-60A-H	C45-60B-H	C45-60C-H	C50-170A-H	C50-170B-H	C50-170C-H	C120-100B-H
行程 mm		60			170			100
测试速度 mm/s		100						5
电流 A		0~1.5			0~3			
压缩阻	0 电流	120±20%	190±15%	400±15%	150±20%	350±15%	550±15%	≤1000
尼力 N	最大电流	1500±15%	2000±12%	2500±12%	2000±12%	2900±12%	4000±12%	20000±10%
复原阻	0 电流	120±20%	190±15%	400±15%	150±20%	350±15%	550±15%	≤1000
尼力 N	最大电流	1500±15%	2000±12%	2500±12%	2000±12%	2900±12%	4000±12%	20000±10%
常温电阻Ω		4.5			1.6			13
环境温度°C		-20~90						
重量 kg	基本型	1.10	1.15	2.25	2.35	24.5		
外形尺寸 mm	A	M14x1.5						M30x1.5
	B	15						25
	C	180			354			394
	D1	208			393			477
	D2	268			563			577
	E	10			15			30
	F	M8x1.0			M12x1.25			M22x1.5
	G	10			14			30
H	45			50			120	

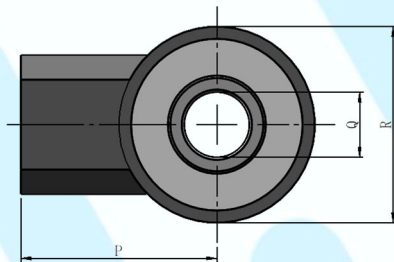
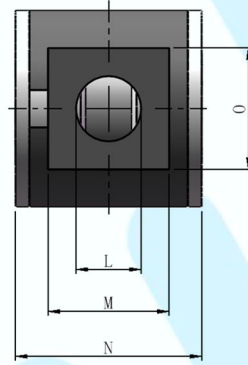


吊环尺寸

型号/尺寸 mm	I	J	K	L	M	N	O	重量 kg
C30-上吊环	18	8	21	M8x1	13	20	13	0.04
C40-上吊环	17	12	22	M8x1	12	16	12	0.03
C45-上吊环	21	12	23	M8x1	15	20	14	0.05
C50-上吊环	26	14	34	M12x1.25	20	20	24	0.14
C120-上吊环	65	40	70	M22x1.5	50	50	50	1.26
型号/尺寸 mm	P	Q	R	S	T	U	V	重量 kg
C30-下吊环	24	8	24	M14x1.5	17	20	17	0.06
C40-下吊环	17.5	12	22	M14x1.5	19	22	19	0.05
C45-下吊环	26	12	26	M14x1.5	18	21	18	0.07
C50-下吊环	24	14	34	M14x1.5	20	20	24	0.13
C120-下吊环	70	40	70	M30x1.5	50	50	50	1.24



上吊环



下吊环

